



# *Телегид* для всей семьи



# Вступительное слово



## Павел Садков

Главный редактор журнала  
«Телепрограмма»



**Журнал «Телепрограмма» - один из крупнейших телегидов страны.**

За свою более чем двадцатилетнюю историю наш проект завоевал любовь читателей и уважение коллег.

Героями наших обложек становились все отечественные знаменитости, наши фотосессии до сих пор украшают их семейные альбомы, а наши интервьюеры по правду считаются одними из лучших в стране.

«Телепрограмма» - это журнал о светской жизни, о закулисье съемок популярных телепередач, знаменитых фильмов и сериалов.

Наш журнал — это добрый путеводитель в мир моды, в нем мы рассказываем о современных тенденциях и разбираем наряды селебрити.

Автор нашей кулинарной странички все рецепты испытывает на себе, а потом угощает коллег по редакции и рассказывает о результате своих экспериментов нашим читателям.

Наши материалы созданы с любовью и уважением к читателю. Мы мечтаем о том, чтобы наш журнал могли бы с одинаковым удовольствием открыть представители всех поколений, и чтобы у всех он вызвал добрую улыбку и теплое семейное чувство.



# Журнал «Телепрограмма»



Аудитория номера  
в Москве

**510 100** чел.

Аудитория номера  
в России

**4 055 700** чел.



**Ядро  
аудитории:**

Объем: от **32** полос

Цвет: полноцвет (4+4)

Периодичность: еженедельно по средам

Женщины: **51%**  
Мужчины: **49%**

**39** регионов распространения:

25-44 лет: **31%**  
45-64 лет: **35%**

Белгород, Владимир, Волгоград, Вологда, Воронеж, Екатеринбург, Иваново, Ижевск, Йошкар-Ола, Казань, Калуга, Кострома, Курган, Курск, Липецк, Москва и МО, Мурманск, Орел, Оренбург, Пенза, Пермь, Псков, Ростов-на-Дону, Рязань, Самара, Санкт-Петербург, Саранск, Саратов, Смоленск, Тамбов, Тверь, Тула, Ульяновск, Уфа, Челябинск, Ярославль

Средний доход  
и выше: **55%**



# Потребительское поведение читателей журнала «Телепрограмма»



Личные покупки в магазинах за 6 месяцев	доля аудитории	Affinity
Интернет-магазины детских товаров	42	145
Обычные магазины детских товаров	49	144
Интернет-магазины мебели, товаров для дома	43	138
Обычные магазины мебели, товаров для дома	57	142
Интернет-магазины парфюмерии и косметики	52	127
Обычные магазины парфюмерии и косметики	68	124
Интернет-магазины электроники и бытовой техники	52	120
Обычные магазины электроники и бытовой техники	64	134
Онлайн супермаркеты, гипермаркеты	52	122
Интернет-магазины спортивных товаров	40	154
Обычные магазины спортивных товаров	50	156
Интернет-магазины одежды	64	106
Обычные магазины одежды	74	112
Интернет-магазины обуви	50	122
Обычные магазины обуви	70	122
Интернет-магазины шин, дисков, автомобильных аксессуаров	31	179
Обычные магазины шин, дисков, автомобильных аксессуаров	43	166
Интернет-магазины товаров для животных	37	135
Обычные магазины товаров для животных	58	119
Интернет-магазины фиксированных цен	40	170
Обычные магазины фиксированных цен	72	100
Обычный книжный магазин	43	171
Книжный интернет-магазин	36	160
Интернет-аптеки	48	117
Интернет-оптики	17	258

Личные покупки в магазинах за 6 месяцев	доля аудитории	Affinity
Интернет-магазины товаров для строительства и ремонта	44	144
Обычные магазины товаров для строительства и ремонта	68	121
Дополнительные характеристики целевой аудитории		
Использование маркетплейсов 1 раз в месяц и чаще	89	100
Регулярное посещение: тренажерные залы, бассейны, фитнес-центры	30	146
Есть автомобиль(и) в семье/Намерение купить	74	111
Пользовались/планируют использовать услуги туроператоров и турагентств	47	172
Планируют поездки по России	65	109
Планируют поездки за границу	23	143
Посещение за 6 месяцев: салоны красоты, спа, сауны	40	121
Заказ кофе, еды и продуктов за 6 месяцев	доля аудитории	Affinity
Покупали готовую еду навынос	49	111
Заказывали доставку готовой еды из кафе/ресторанов или наборы для готовки	44	112
Покупали кофе навынос / to-go	39	126
Пользовались онлайн сервисами для доставки продуктов из супермаркетов	44	123
Посещение кафе, ресторанов		
Регулярное посещение	51	128
Посещение за 6 месяцев	62	109



# Предпочтения по жанрам кино и сериалов



Жанры кино и сериалов	% аудитории ТП	Мужчины	Женщины	M12-24	M25-44	M45-64	Ж12-24	Ж25-44	Ж45-64
Комедии	36	43	57	6	20	18	7	26	24
Мелодрамы	24	16	84	3	6	7	8	33	43
Детективы	23	42	58	7	16	19	6	18	35
Семейные	21	30	70	4	12	14	8	31	31
Исторические фильмы	20	52	48	6	16	31	2	15	31
Боевики	19	74	26	10	30	33	6	8	12
Приключенческие фильмы	19	56	44	7	18	31	5	16	24
Фантастика	19	66	34	9	23	34	7	14	13
Ужасы, хоррор	15	53	47	13	28	12	17	21	10
Триллеры	15	51	49	7	21	23	4	25	20
Драмы	15	22	78	7	7	8	16	32	29
Документальные, научно-популярные	11	50	50	9	18	23	5	22	24
Фэнтези	10	61	39	13	29	20	10	18	11
Детские фильмы, мультфильмы	10	23	77	7	8	7	15	40	23
Аниме	5	58	42	25	24	9	30	10	*
Артхаусное кино	2	57	44	32	22	*	24	16	*

По данным Mediascope, BrandPulse 2025, Россия 0+, 12-64, контакт с медиа 1+ раз в месяц

\*Пустые ячейки – это статистически низкие значения (недостаточные для расчета)



# Какой контент смотрят в интернете



Виды контента	% аудитории ТП	Мужчины	Женщины	M12-24	M25-44	M45-64	Ж12-24	Ж25-44	Ж45-64
Фильмы	65	45	55	6	19	21	8	24	24
Новости	54	47	53	6	17	24	5	22	26
Пользовательское видео	51	43	57	5	18	20	8	23	27
Российские сериалы	50	41	59	5	17	18	7	25	27
Юмористические видео и шоу	45	45	55	6	19	20	8	24	23
Развлекательные шоу	39	42	58	7	19	16	9	28	21
Путешествия, образ жизни	38	45	55	7	19	20	8	23	25
Документальный, познавательный	38	47	53	5	20	22	8	24	22
Кулинарные видео и шоу	37	31	69	4	14	13	9	30	30
Зарубежные сериалы	36	42	58	5	22	15	9	28	21
Мультфильмы, детские передачи	33	35	65	7	16	11	10	34	21
Спортивные трансляции и репортажи	32	61	39	9	22	30	6	17	16
Образовательный, лекции	31	36	64	7	15	14	11	29	25
Видеоблоги	30	42	58	11	19	12	12	26	21
Обзоры и распаковка товаров	27	40	60	8	17	15	11	26	23
Концерты, спектакли	27	42	58	6	16	20	9	22	27
Ток-шоу	26	40	61	6	18	16	7	31	22
Интервью	26	41	59	7	17	16	12	25	22
Реалити-шоу	26	35	65	6	17	13	9	35	21



# Посещение кинотеатров



**Посещали  
кинотеатры**  
(за полгода)

**61 %**

аудитории  
«Телепрограммы»

**111**

Affinity  
Index

# Использование видеосервисов



**Используют видеосервисы**  
(раз в неделю и чаще)

**85 %**

аудитории  
«Телепрограммы»

**Посещали сетевые кинотеатры  
раз в месяц и чаще**

**%**

**Affinity**

Киномакс

39

277

Синема Парк /  
Формула Кино

37

326

КАРО

32

345

Синема Стар

30

398

Мираж синема

30

376

**Смотрели раз,  
в неделю и чаще**

**%**

**Affinity**

RUTUBE

70

122

Youtube

70

110

VK Видео

69

115

Яндекс Видео

60

165

Кинопоиск

59

135

OK Видео

52

190

Иви

49

172

Okko

49

171

Wink

48

164

КИОН

45

191

Premier

43

201

**Смотрели раз,  
в неделю и чаще**

**%**

**Affinity**

Смотрим

41

241

START

39

234

Google TV

37

282

Амедиатека

28

277

Twitch

27

202

Смотрешка

27

315

Билайн ТВ

24

321

Apple TV+

23

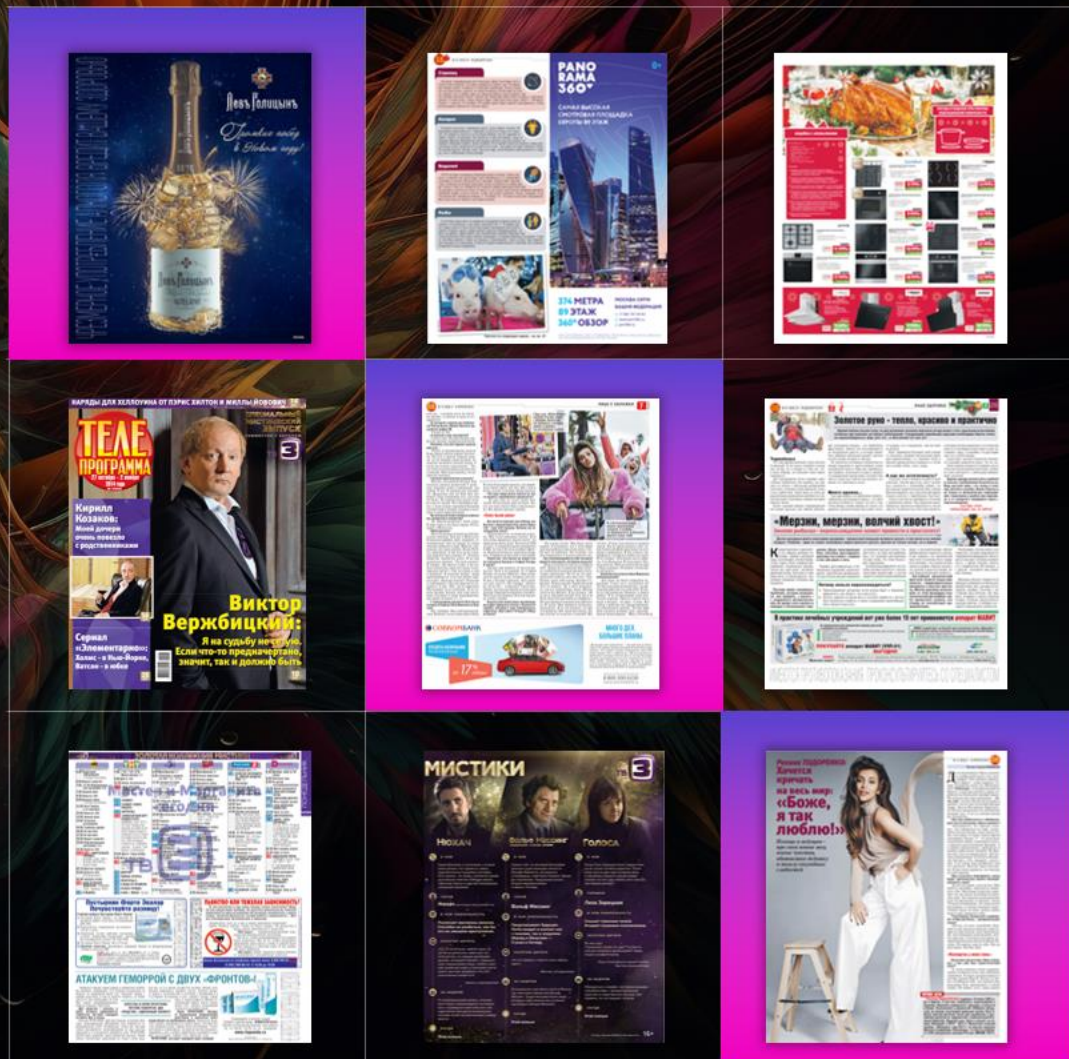
378



# Возможные форматы интеграции



- ⊕ Брендинг номера
- ⊕ Суперобложка
- ⊕ Спонсорство рубрики
- ⊕ Интервью / репортаж с мероприятия
- ⊕ Вкладка
- ⊕ Приклейка
- ⊕ Индивидуальный спецпроект
- ⊕ Модульная реклама





# Будем рады сотрудничеству!

Медиагруппа «Комсомольская правда»

[www.advert.kp.ru](http://www.advert.kp.ru)

