

# МЕДИА-КИМ

[teleprogramma.org](http://teleprogramma.org)



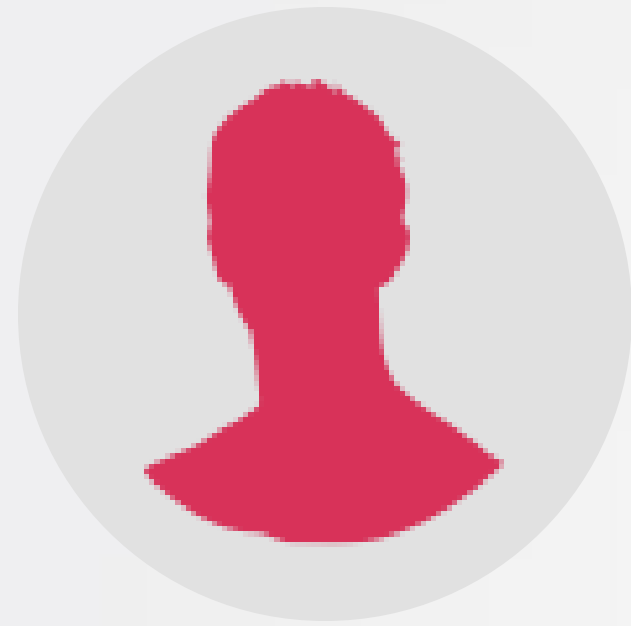
## ВХОДИТ В ТОП-5 САМЫХ ЦИТИРУЕМЫХ МЕДИАРЕСУРСОВ ОТРАСЛИ LIFESTYLE ЗА 2024 ГОД

### ТОП-25 самых цитируемых СМИ отрасли LifeStyle - 2024 год Медиалогия

СМИ	Категория	ИЦ
1. Starhit.ru	Интернет	3 447,39
2. Passion.ru	Интернет	▲ +6 963,16
3. Super.ru	Интернет	▲ +1 737,68
4. Teleprogramma.org	Интернет	▼ -2 679,72
5. 7days.ru	Интернет	▲ +2 559,27
6. Woman.ru	Интернет	▼ -3 555,48
7. The Voice	Журнал	▲ +7 477,93
8. Lady.mail.ru	Интернет	▲ +2 469,22
9. Пятница!	ТВ	▼ -4 462,92
10. Hello!	Журнал	▼ -1 354,96



# Посещаемость



4,2 МЛН

УНИКАЛЬНЫХ ПОСЕТИТЕЛЕЙ  
ЗА МЕСЯЦ



12,2 МЛН

ПРОСМОТРОВ  
СТРАНИЦ ЗА МЕСЯЦ



92%

ПОСЕТИТЕЛЕЙ  
ИЗ РФ





57%


ЯДРО АУДИТОРИИ  
ЖЕНЩИНЫ  
СТАРШЕ 25 ЛЕТ

301,2 ТЫС. ПОДПИСЧИКОВ В СОЦИАЛЬНЫХ СЕТЯХ, МЕССЕНДЖЕРАХ И ВИДЕОРЕСУРСАХ

 219,8 ТЫС.  
дзен

 33,7 ТЫС.  
telegram

 22,0 ТЫС.  
ok.ru

 15,6 ТЫС.  
vk.com

# Доли просмотров сайта с различных типов устройств



teleprogramma.pro - сайт, которым одинаково удобно пользоваться на смартфоне, планшете, ноутбуке, стационарном компьютере и телевизоре с выходом в интернет — то есть на любых коммуникационных устройствах

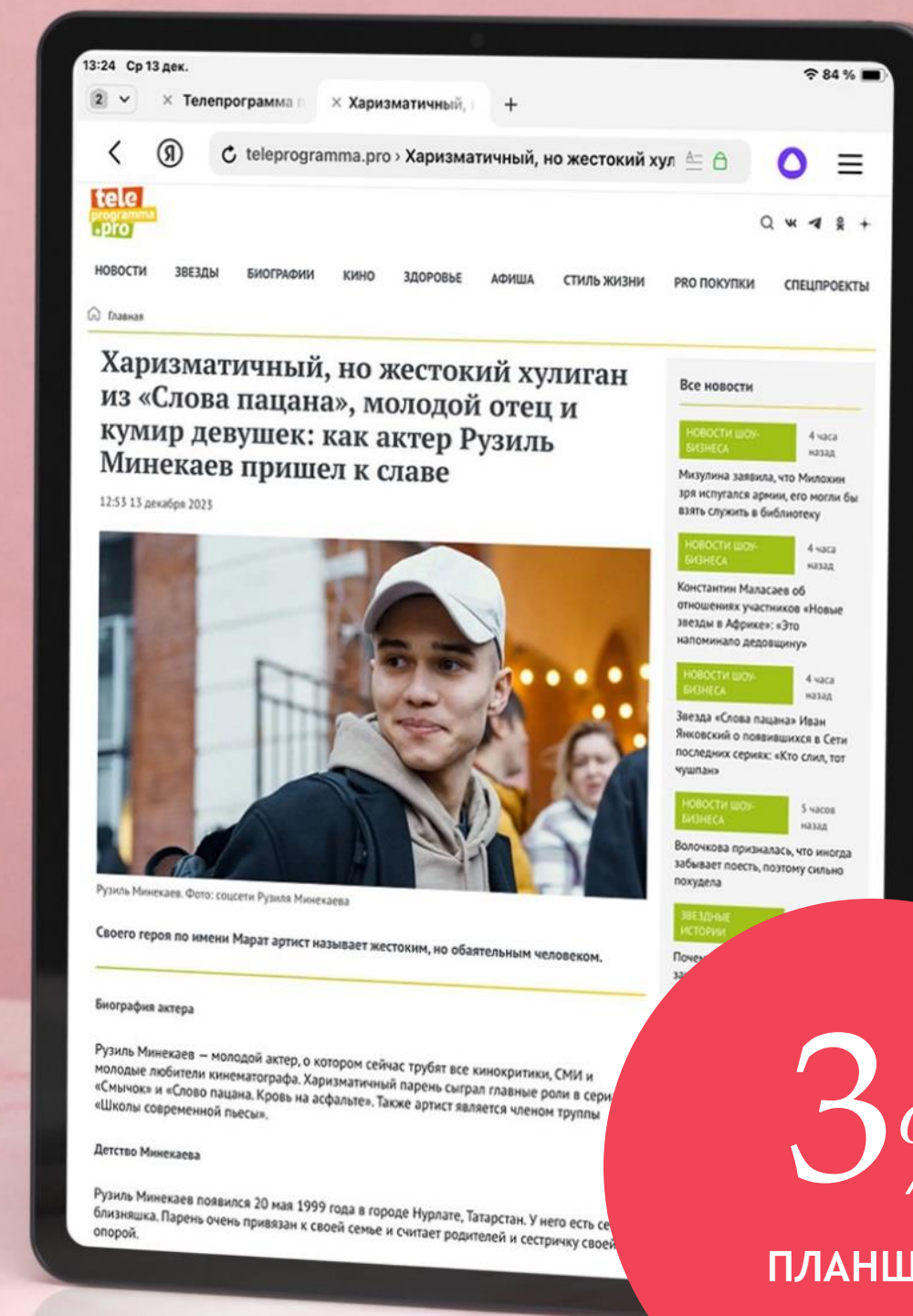
Имеет огромные возможности как размещения для традиционных рекламных материалов, так и для создания эксклюзивных и нативных коммерческих специальных проектов.



14%  
ПК / НОУТБУКИ



83%  
СМАРТФОНЫ



3%  
ПЛАНШЕТЫ

# Количество показов по разделам

ЗА МЕСЯЦ

2,1 МЛН

НОВОСТИ

1,2 МЛН

ПОПУЛЯРНЫЕ ПЕРСОНЫ

466 ТЫС.

ЗВЁЗДЫ

235 ТЫС.

ЭКСКЛЮЗИВ

230 ТЫС.

СТИЛЬ ЖИЗНИ

# Портрет аудитории



57%  
Женщины

43%  
Мужчины

## Пол

20%  
12–24

23%  
25–34

22%  
35–44

16%  
45–54

19%  
55–64

## Возраст

15%  
Руководители

23%  
Специалисты

5%  
Служащие

13%  
Рабочие

12%  
Самозанятые

9%  
Учащиеся

8%  
Домохозяйки

15%  
Другие

## Социальный статус

32%  
Выше среднего

41%  
Средний

27%  
Ниже среднего

## Доход

По данным Mediascope, BrandPulse, 12-64, desktop&mobile, Россия (города 0+). Частота посещения сайта teleprogramma.pro 1 раз в месяц и чаще

\* % по доходу рассчитан среди ответивших на вопрос

По аффинитивности сайт соответствует интересам целевых групп:  
женская аудитория; люди от 18 до 35 лет; руководители, самозанятые,  
домохозяйки; доход выше среднего

# Интересы посетителей сайта, %



ТЕМАТИКИ, ПРИВЛЕКАТЕЛЬНЫЕ ДЛЯ ПОСЕТИТЕЛЕЙ

TELEPROGRAMMA.PRO | AFFINITY INDEX

455

ПОДАРКИ

330

ФИНАНСЫ

305

ОБУСТРОЙСТВО И РЕМОНТ

279

НЕДВИЖИМОСТЬ

266

ДОСУГ

216

КРАСОТА И ЗДОРОВЬЕ

206

ЖИВОТНЫЕ

193

ЕДА И НАПИТКИ

182

СЕМЬЯ И ДЕТИ

176

ОДЕЖДА И ОБУВЬ

159

ТРАНСПОРТ

133

ОТДЫХ

119

БЫТОВАЯ ТЕХНИКА

100

ОБРАЗОВАНИЕ

100

ТЕЛЕКОМ

AFFINITY INDEX — показатель того, насколько сильно указанная тематика интересует посетителей сайта по сравнению с аудиторией интернета в целом: значение выше 100% говорит о том, что интерес пользователей к теме значительно отличается от среднего по интернету

МЕДИАГРУППА «КОМСОМОЛЬСКАЯ ПРАВДА»

127015, г.Москва, ул. Новодмитровская,  
5а, стр. 8

<https://advert.kp.ru>

[info.reklama@phkp.ru](mailto:info.reklama@phkp.ru)

**tele**  
programma  
.org