

МЕДИАГРУППА
**КОМСОМОЛЬСКАЯ
ПРАВДА**
ГАЗЕТА • САЙТ • РАДИО



РОССИЙСКОЕ
ВОЕННО
ИСТОРИЧЕСКОЕ
ОБЩЕСТВО
история.рф

ЭКСПЕДИЦИЯ «КОМСОМОЛЬСКОЙ ПРАВДЫ»

ВПЕРЕД К ЗАПОЛЯРЬЮ!

Посвящен 80-летию начала героической обороны
самых северных территорий европейской части
СССР во Второй мировой войне

от Москвы на край
света и обратно

Экспедиция



РОССИЙСКОЕ
ВОЕННО
ИСТОРИЧЕСКОЕ
ОБЩЕСТВО
история.рф

МЕДИАГРУППА
**КОМСОМОЛЬСКАЯ
ПРАВДА**
ГАЗЕТА • САЙТ • РАДИО



ВПЕРЕД К ЗАПОЛЯРЬЮ!



9

сентября
2021 года

4

внедорожника

9

участников

Чтобы вспомнить о героизме советских воинов, рассказать о самых северных полуостровах «Рыбачий» и «Средний», и отдать дань памяти погибшим в боях...

Самый крутой автопробег!



во главе с главным редактором «Комсомольской правды»
Владимиром Николаевичем Сунгоркиным

Экспедиция

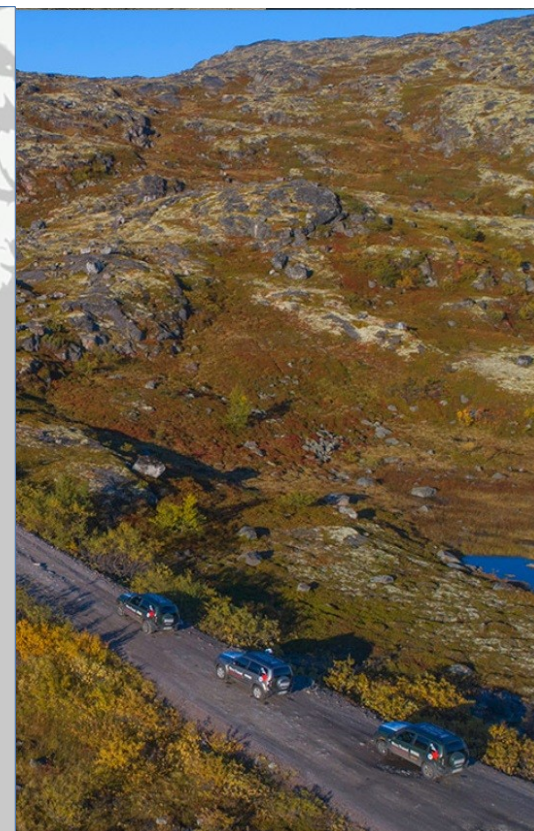


РОССИЙСКОЕ
ВОЕННО
ИСТОРИЧЕСКОЕ
ОБЩЕСТВО
история.рф

МЕДИАГРУППА
**КОМСОЛЬСКАЯ
ПРАВДА**
ГАЗЕТА • САЙТ • РАДИО



ВПЕРЕД К ЗАПОЛЯРЬЮ!





ВПЕРЕД К ЗАПОЛЯРЬЮ!



1. В ходе автопробега

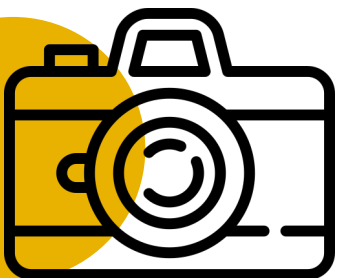
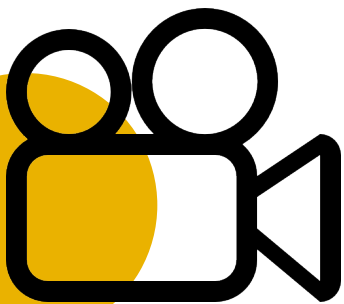


ФОТО:

<https://drive.google.com/drive/folders/1Zpi4krPpaSWN4zK8wMg35oj1w9J2tXZn>



ВИДЕО:

<https://drive.google.com/file/d/1N5IbHrghgONu7Qkxr01MKIIE-urqHilU/view>



Экспедиция



РОССИЙСКОЕ
ВОЕННО-
ИСТОРИЧЕСКОЕ
ОБЩЕСТВО
история.рф

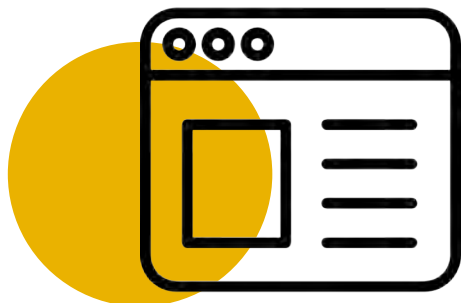
МЕДИАГРУППА
**КОМСОЛЬСКАЯ
ПРАВДА**
ГАЗЕТА • САЙТ • РАДИО



ВПЕРЕД К ЗАПОЛЯРЬЮ!



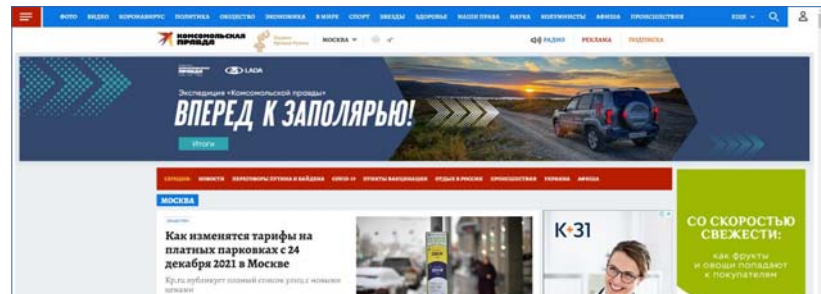
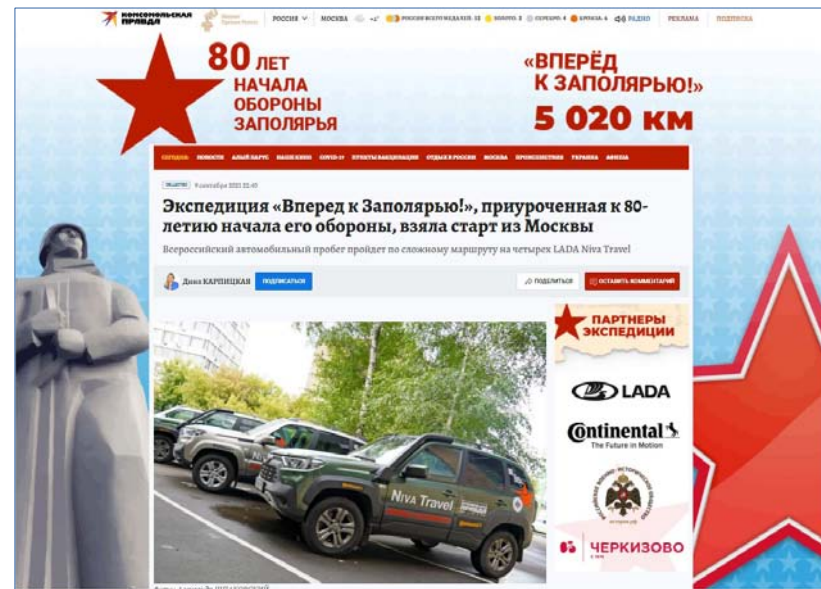
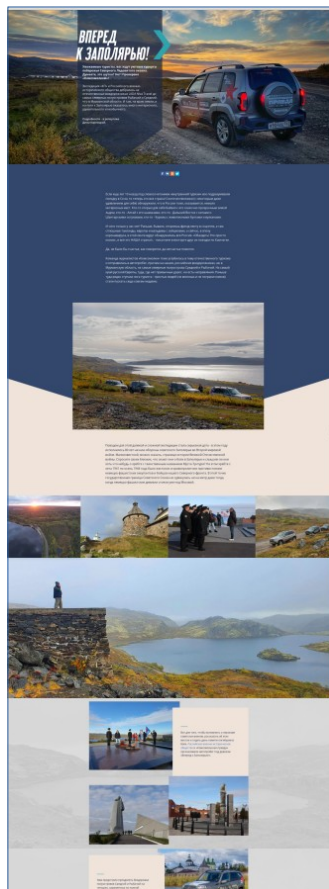
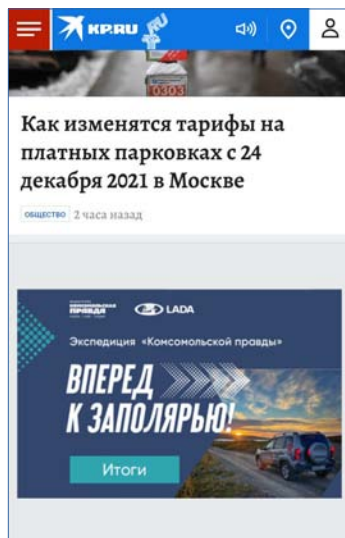
2. На сайте KP.RU



СТАТЬЯ: <https://www.kp.ru/daily/28328/4472743/>

ЛОНГРИД:
<https://www.kp.ru/putevoditel/spetsproekty/zapolyare/>

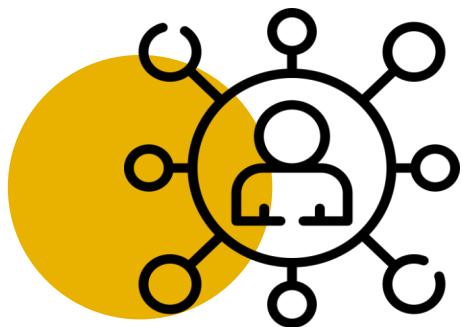
БАННЕРЫ:
<https://disk.yandex.ru/d/n7H7Lfs8d0VYzA>





ВПЕРЕД К ЗАПОЛЯРЬЮ!

3. В сообществах «КП» в соцсетях

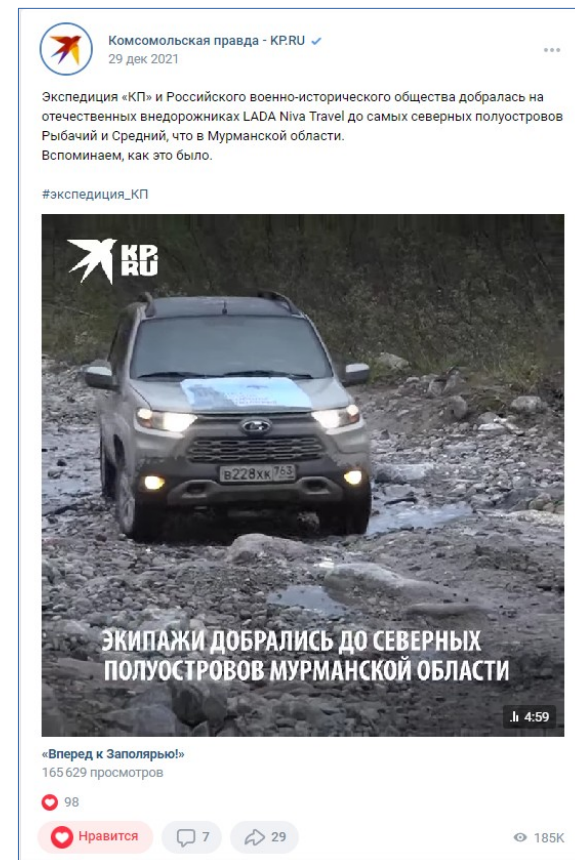
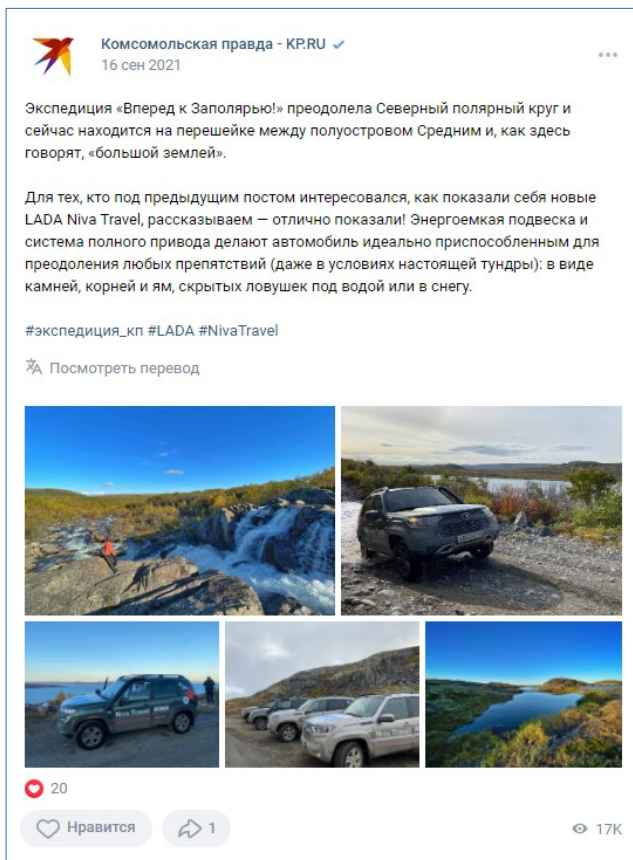
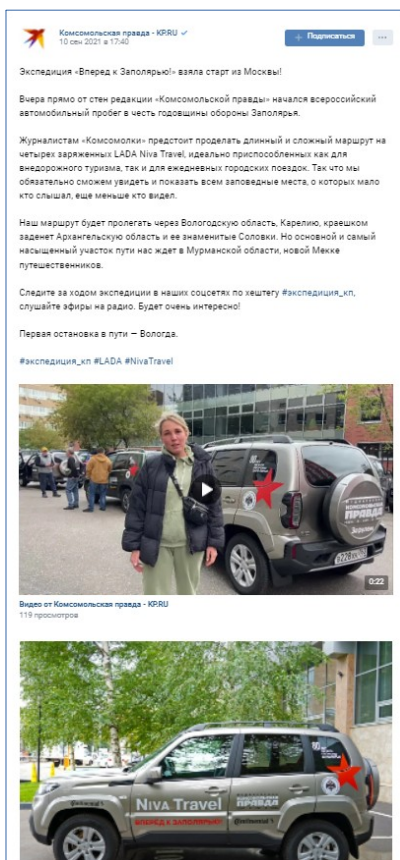


ВК, ОК, ФБ, ТВ/Инстаграм

- стартовое видео
- новости из экспедиции
- итоговое видео
- анонсы лонгрида

Ссылки на посты:

<https://disk.yandex.ru/i/zaYjNY1hmA2hbw>

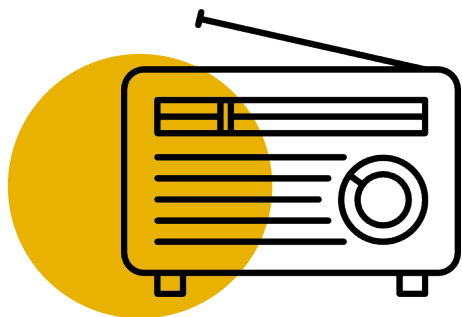




ВПЕРЕД К ЗАПОЛЯРЬЮ!



4. На радио «Комсомольская правда»



Эфир + подкасты

- сюжеты на радио
- эфир на радио
- подкасты всех материалов

Ссылки на запись:

<https://disk.yandex.ru/i/468-JoiHfQjeCQ>

97.2 Москва 8 800 200 97 02 +7 (967) 200 97 02 КОНТАКТЫ ПРЕСС-РЕЛИЗЫ РЕКЛАМА О НАС

РАДИО КОМСОМОЛЬСКАЯ ПРАВДА ЭФИР

21.03 | ИСТОРИЯ ЗА ПРЕДЕЛАМИ УЧЕБНИКОВ
Путин не зря сравнил наркомана Зеленского с Гитлером. Фюрер не слезал с кокаина
Иван Панкин, Константин Залесский

РАДИО КОМСОМОЛЬСКАЯ ПРАВДА 97,2FM + 400 ГОРОДОВ

НАСТОЯЩИЙ ХИТ-ПАРАД НА РАДИО «КОМСОМОЛЬСКАЯ ПРАВДА»

ВПЕРЕД К ЗАПОЛЯРЬЮ!
ЭКСПЕДИЦИЯ В ЧЕСТЬ ГОДОВЩИНЫ ОБОРОНЫ ЗАПОЛЯРЬЯ

Программа Радио КП **«Вперёд к Заполярию!»**

Экспедиция «Вперёд к Заполярию!», приуроченная к 80-летию начала его обороны, отправилась из столицы России в самую северную часть европейской границы нашей страны к полуострову Рыбачий в Мурманской области.

Экипажам предстоит преодолеть 5 020 км и выполнить задание Российского военно-исторического общества — проверить сохранность и

Подкасты:

- 19.03 | 03 мая 2022 **СПЕЦПРОЕКТЫ РАДИО «КОМСОМОЛЬСКАЯ ПРАВДА»**
- Генерал Лебедь: командарм без ошейника
- 16.03 | 03 мая 2022 **ВОЕННОЕ РЕВИЮ**
- Что будет делать российская армия на Украине дальше
- 15.20 | 03 мая 2022 **СТУДИЯ ПОДКАСТОВ РАДИО «КОМСОМОЛЬСКАЯ ПРАВДА»**
- Лишь бы не работать. В Госдуме снова начали обсуждать четырехдневку

ВСЕ ПОДКАСТЫ

«Вперёд - к Заполярию»: знакомство с нашими машинами и нашей историей

РАДИО КОМСОМОЛЬСКАЯ ПРАВДА radiokp.ru 97,2FM + 400 ГОРОДОВ

ЕВГЕНИЙ САЗОНОВ

КЛУБ ЗНАМЕНИТЫХ ПУТЕШЕСТВЕННИКОВ

В эфире Радио «Комсомольская правда» корреспондент журнала «За рулем» Анастасия Вяткина рассказывает, как проходил автомобильный пробег от Москвы до полуострова Рыбачий и обратно

Экспедиция



РОССИЙСКОЕ
ВОЕННО-
ИСТОРИЧЕСКОЕ
ОБЩЕСТВО
история.рф

МЕДИАГРУППА
**КОМСОМОЛЬСКАЯ
ПРАВДА**
ГАЗЕТА • САЙТ • РАДИО

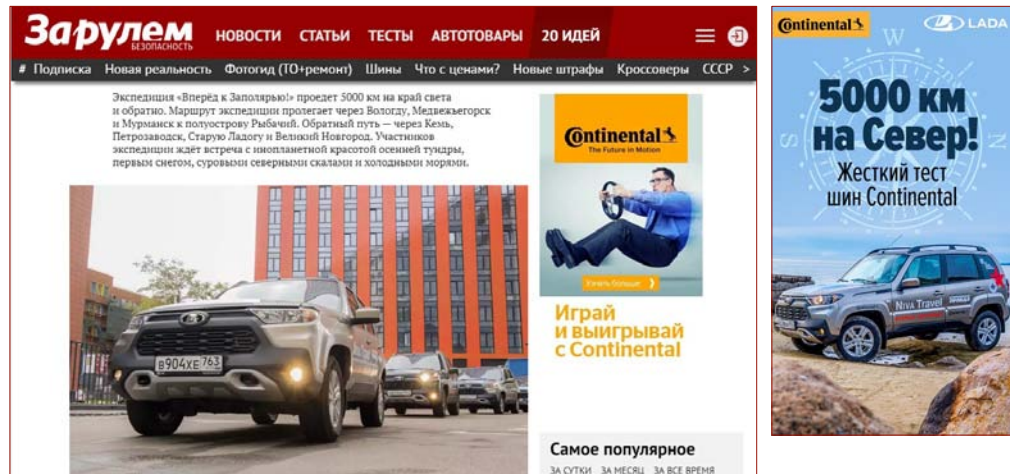
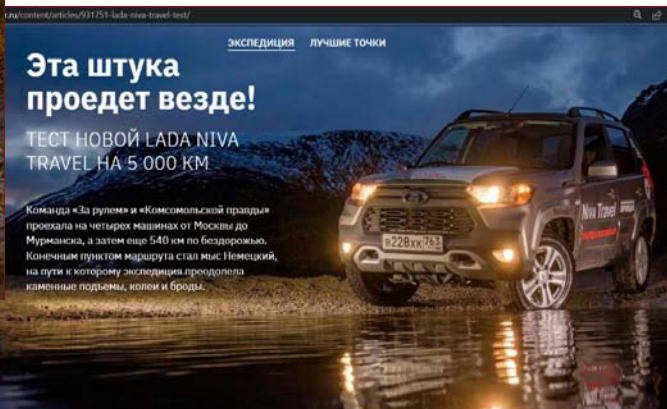
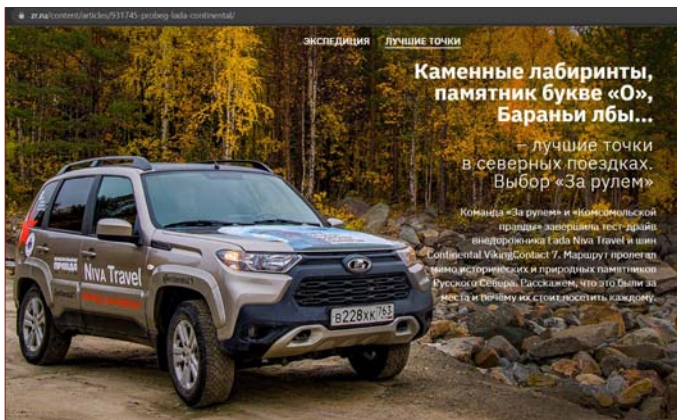


ВПЕРЕД К ЗАПОЛЯРЬЮ!

За рулем
БЕЗОПАСНОСТЬ

САЙТ:

Стартовая публикация: <https://www.zr.ru/content/news/930923-surovyj-dzhip-test-lada-niva-tr/>
Новость: <https://www.zr.ru/content/news/931072-ehkspeditsiya-za-rulem-vernulas/>
Лонгрид итоги поездки: <https://www.zr.ru/content/articles/931745-probeg-lada-continental/>
Тест-драйв: <https://www.zr.ru/content/articles/931751-lada-niva-travel-test/>
Баннеры: <https://disk.yandex.ru/d/5vBBcu7lfBgmaw>



За рулем БЕЗОПАСНОСТЬ

НОВОСТИ СТАТЬИ ТЕСТЫ АВТОТОВАРЫ

Подписка Новая реальность Фотогид (ТО+ремонт) Шины Что с ценами? Новое

Экспедиция «За рулем» вернулась с северных широт

И LADA Niva Travel, и шины Continental, на которых проехали пять тысяч километров, не потребовали ремонта или замены.

Команда «За рулем» совместно с «Комсомольской правдой» достигли самой северной точки европейской континентальной части России — мыса Немецкого, куда можно добраться только на внедорожнике.



ВПЕРЕД К ЗАПОЛЯРЬЮ!

Зарулем

БЕЗОПАСНОСТЬ

СОЦИАЛЬНЫЕ СЕТИ:

Посты в сообществах «За рулем» во VK, ФБ, Инстаграм:

https://vk.com/zronline?w=wall-1623507_306700

https://www.instagram.com/p/CT4cmiFilt1/?utm_source=ig_web_copy_link

<https://www.facebook.com/ZRulem/posts/6099127443495235>

https://vk.com/zronline?w=wall-1623507_308163

<https://www.facebook.com/ZRulem/posts/6126434317431214>

https://www.instagram.com/p/CUE8BORIS7B/?utm_source=ig_web_copy_link

<https://drive.google.com/file/d/1PnO4RRqH4R3vUzA1xpAWiPOx0050Eg6/view>

Результаты тестирования в сообществах «За рулем» в Инстаграм:

<https://drive.google.com/drive/folders/1exSP7dLBE1AqHBai7eCqLz7rkPgdq7H>

https://www.instagram.com/stories/zr_ru/2667525354765165924/

ЖУРНАЛ:

Верстка: <https://disk.yandex.ru/d/808HFBjVnq0P1Q>



3P За рулем | Общественные сообщества | 18.06.2022 | 11:54 | Поделиться

Экспедиция «Вперед к Заполярье!» на автомобилях LADA Niva Travel достигла своей северной точки континентальной европейской части России — мыса Менский на полуострове Рыбачий — и возвращается обратно.

За 10 дней участники экспедиции должны проехать 3000 км по маршруту Москва-Вологда-Медвежьегорск-Мурманск-Титовка-полуостров Рыбачий-Мурманск-Кильдин-Петровзаводы-Великий Новгород-Москва. Сами из нашей экспедиции — испытатели автомобилей LADA Niva Travel на дороге разной степени сложности: от скоростных трасс до пересеченной бездорожья в каменистой гряде.

Полуостров Рыбачий считается непроходимым для кроссоверов и легковых автомобилей, достичь мыса Менский можно только на вездеходе. Путь к Баренцеву морю по полуострову Рыбачийму состоит из постоянных спусков и подъемов по каменистым покатостям, предельной пологой и стесной грунтовой дороге с «лунками»/каменками. Каждый автомобиль LADA Niva Travel успешно справляется со всеми поставленными задачами! Все участники экспедиции особо отмечают комфорт автомобиля в долгой поездке, его адаптивность и деликатное на предельно обрывистой дороге и эксплуатационную надежность.

На автомобиле установлена резина Continental VikingContact функциональной шины. Испытание этой шин в экспедиции полностью вывело на первый план их достоинства. Это по-настоящему быстрая и безопасная.

Видео экспедиции размещено на 18 сентября в Москве в эфире и аналитические выступления экспертов от автомобилей Continental VikingContact 7, а также гид по продвинутой любительской автомобильной путешествий поведает сайт «За рулем».

#LADA NivaTravel #LADA Continental Russia

<https://www.drive.ru/l/320044/>

Спейсрок
АвтоВАЗ и Continental

ПОЛЯРНЫЕ ЗОРИ

«За рулем» провел тест LADA Niva Travel и шин Continental VikingContact 7 на 5 тысяч километров, от Москвы до Мурманска и обратно

Спойлер: ответственный вездеходчик

В начале сентября команда «За рулем» и «Комсомольская Правда» отправилась за Полярный круг: маршрут пролегал через Вологда, Медвежьегорск и Мурманск — полуостров Рыбачий, мыс Менский и обратно.

За последние 10 дней участники экспедиции должны проехать 3000 км по маршруту Москва-Вологда-Медвежьегорск-Мурманск-Титовка-полуостров Рыбачий-Мурманск-Кильдин-Петровзаводы-Великий Новгород-Москва. Сами из нашей экспедиции — испытатели автомобилей LADA Niva Travel на дороге разной степени сложности: от скоростных трасс до пересеченной бездорожья в каменистой гряде.

Полуостров Рыбачий считается непроходимым для кроссоверов и легковых автомобилей, достичь мыса Менский можно только на вездеходе. Путь к Баренцеву морю по полуострову Рыбачийму состоит из постоянных спусков и подъемов по каменистым покатостям, предельной пологой и стесной грунтовой дороге с «лунками»/каменками. Каждый автомобиль LADA Niva Travel успешно справляется со всеми поставленными задачами! Все участники экспедиции особо отмечают комфорт автомобиля в долгой поездке, его адаптивность и деликатное на предельно обрывистой дороге и эксплуатационную надежность.

На автомобиле установлена резина Continental VikingContact функциональной шины. Испытание этой шин в экспедиции полностью вывело на первый план их достоинства. Это по-настоящему быстрая и безопасная.

Видео экспедиции размещено на 18 сентября в Москве в эфире и аналитические выступления экспертов от автомобилей Continental VikingContact 7, а также гид по продвинутой любительской автомобильной путешествий поведает сайт «За рулем».

#LADA NivaTravel #LADA Continental Russia

<https://www.drive.ru/l/320044/>

Мнения тестировщиков
Генеральный директор ИД «Комсомольская Правда» Владимир Сулейманов считает LADA Niva Travel се старшим отечественным вездеходчиком.

— Лично, как раньше ездил в экспедиции — наши вездеходчики проехали этот, но внутри себя присел на каждом кубе, а зимой мне вообще было колотило. Новая Лада приятно ударила — она также справилась со всеми препятствиями, но при этом оказалась комфортной. Мне 67 лет, но я не устал даже во время 12-часовых поездок. Вездеходчик действительно знает, что любит ослу или рыбаку в тайге.

Эксперт «За рулем» Серафим Курьянов едет на Лада Нива с 2008 года. Вит, что он рассказал о новой версии.
— Мне почему-то казалось, что за эти годы вездеходчики не изменились. Но сильно выросло — машина придает чувство уверенности на льдах и протоптанных. В дороге не едем по тропе, едем и скандим неприличностей, но тут все происходит без проблем.

Ведущий редактор «За рулем» Алексей Гудин рассказывает о маршруте.
— Когда ты едешь назад, на уровне сразу же включается обработка с камер. Сами камеры висят над баггином, поэтому видно все препятствия, которые нужно объехать.

Резина как для бездорожья, так и для асфальта
В сентябре на Полярном круге температура держалась около нуля градусов, поэтому все автомобили оснащены зимней резиной Continental VikingContact 7. У нее нет шипов — специальное обстоятельство считается за счет резиновой смеси для смешанной дороги, которая не теряет эластичности при низких температурах. Производитель оценивает ресурс каждой шины в 40-50 тыс. км и дает гарантию на 5 лет.

В эту резину оказалась себе так.
● Витко снег только постоянно становился с водными преградками по лужам, по колее, то наоборот треска. Шины не трескались, даже если колесо погружалось в воду. Все благодаря рисунку протектора и соединительным шпилькам.

● Большая часть пути пролегал по асфальту. Но и здесь резина порадовала себя — вездеходчики не тормозили после камня, легли шипы на обочине и совершили маневры. Здесь заметна работа самонаправляющихся триггерных приливов между ламеллами в рисунке протектора, которые увеличивают жесткость. Благодаря протектору при маневрировании и удерживают управляемость.

Туда и обратно
Народная мудрость гласит: вездеходники — тот, кто не только уехал в глушь, но и вернулся оттуда. С этой задачей LADA Niva Travel справилась на отлично. Витко лада доехала до мыса Менский, а затем охватила бездорожье и благополучно вернулась в Москву без ремонта по маршруту.

За рулем 10.2022 | 99

3P zr_ru | ПРЯМОЙ ЭФИР | 121

dizlike channel
Арина лучшая машина после ржавейла бульона блогеры говорят

batmens86
О второй рыбак

nak3866

churikovps
Ездили, знаем...на трассе это днице...

Ко...

Экспедиция



РОССИЙСКОЕ
ВОЕННО
ИСТОРИЧЕСКОЕ
ОБЩЕСТВО
история.рф

МЕДИАГРУППА
**КОМСОЛЬСКАЯ
ПРАВДА**
ГАЗЕТА • САЙТ • РАДИО



ВПЕРЕД К ЗАПОЛЯРЬЮ!



ОХВАТ ИНТЕГРАЦИИ:

 1 054 568 просмотров

 495 251 чел.

 646 330 чел.

 4 638 000 чел.

**Спасибо, что стали частью
грандиозного приключения!**



Итого: 6 834 149 контактов с брендом на медиаплощадках КП